

REGIONE LOMBARDIA  
COMUNE DI  
**MEZZANA BIGLI**  
PROVINCIA DI PAVIA



# PIANO DI GOVERNO DEL TERRITORIO

Al sensi della L.R. n°12 del 11/03/2005

## DOCUMENTO DI PIANO QUADRO CONOSCITIVO

### DP 07

#### RETE ECOLOGICA PROVINCIALE (R.E.P.)

Scala elaborato:  
1:50.000

Num. di Revisione	Data	Redatto	Controllato	Approvato	Adottato dal Consiglio Comunale con deliberazione n. .... del / / .....
3	08.01.2014	RT	AG	AG	Approvato definitivamente dal C.C. con deliberazione n. .... del / / .....
2	04.10.2013	RT	AG	AG	
1	19.02.2013	RT	RT	FD	
0					



T. Stralisco	Autorella precedente	Arch. Francesco Dondi	Ing. Ivan Borfoli
Chiesa Angelo	Autorella partecipante - Assessore all'ambiente		

Progettato/risponsoabile

**Ing. Antonio Grandi**

**SEPTA**  
SOCIETA' DI INGEGNERIA

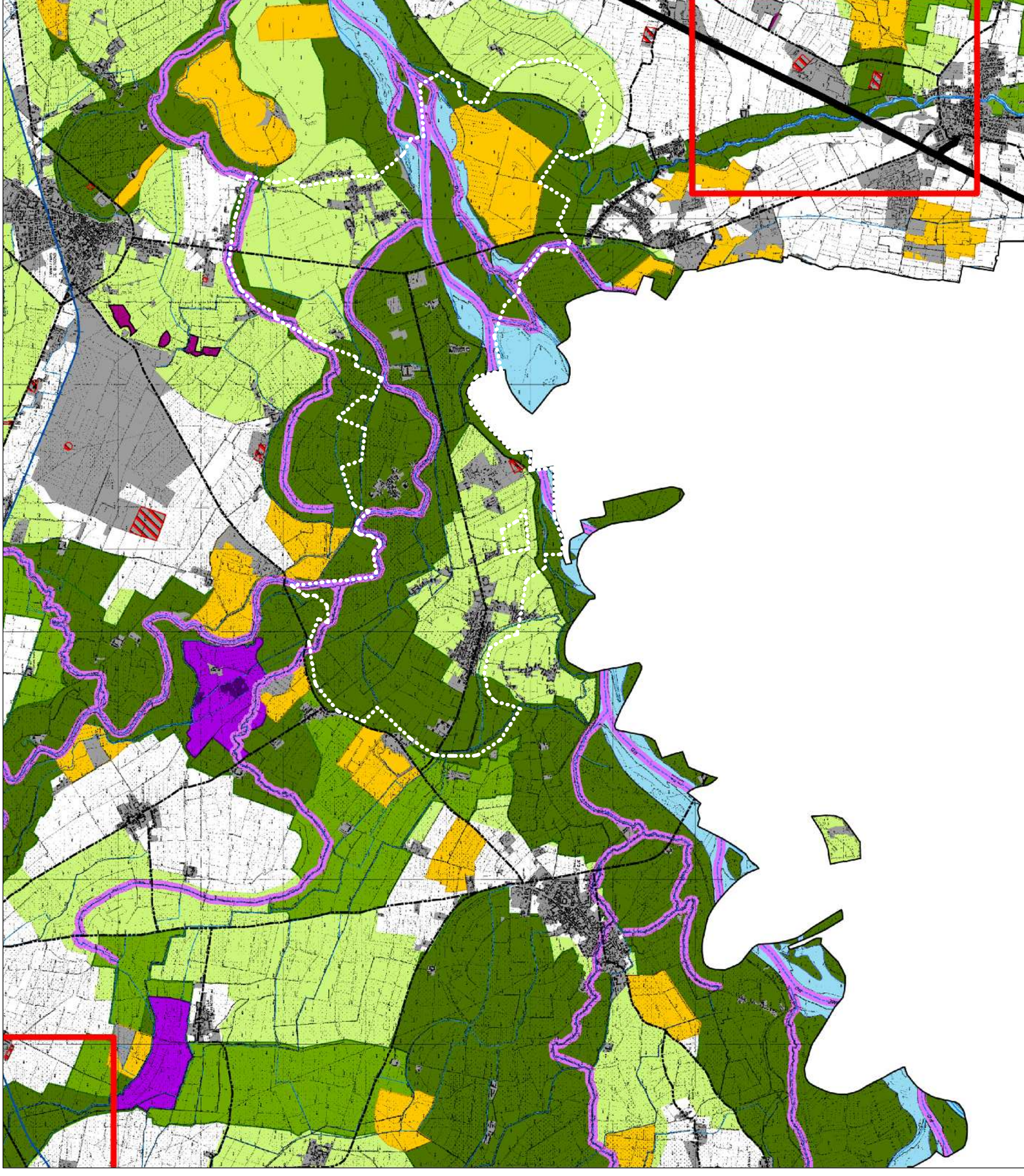
Via Monte Nero 10C  
27020 TROMELLO (PV)  
Ing. Silvia Garavaglia  
Ing. Riccardo Tacconi

Cod. Commisssor

L:\ARCHIVI EPA - archivio\1414\ZZ13\_PCT\Mezzana Bigli\03\_Elabora\_02\0701\_Dup

File:

DP 07\_RIP.dwg



#### Legenda

- Capisaldi sorgenti in ambito pianiziale
- Capisaldi sorgenti in ambito collinare e montano
- Ambiti di connessione ecologica
- Ambiti di riqualificazione ecosistemica
- Aree di interesse naturalistico in ambito pianiziale
- Corsi d'acqua di rilievo idrobiologico
- Varchi di permeabilità residuale da salvaguardare
- Elementi di connessione ad ulteriore supporto per le reti locali
- Habitat di interesse comunitario e Habitat Coirine
- Corpi idrici superficiali
- Zone umide e aree palustri
- Autostrada Broni-Mortara
- Nuove previsioni viabilistiche
- Interporto di Mortara
- Impianti trattamento rifiuti
- Ambiti Territoriali Estrattivi
- Autostrade esistenti
- Strada esistenti
- Linee ferroviarie
- Urbanizzato