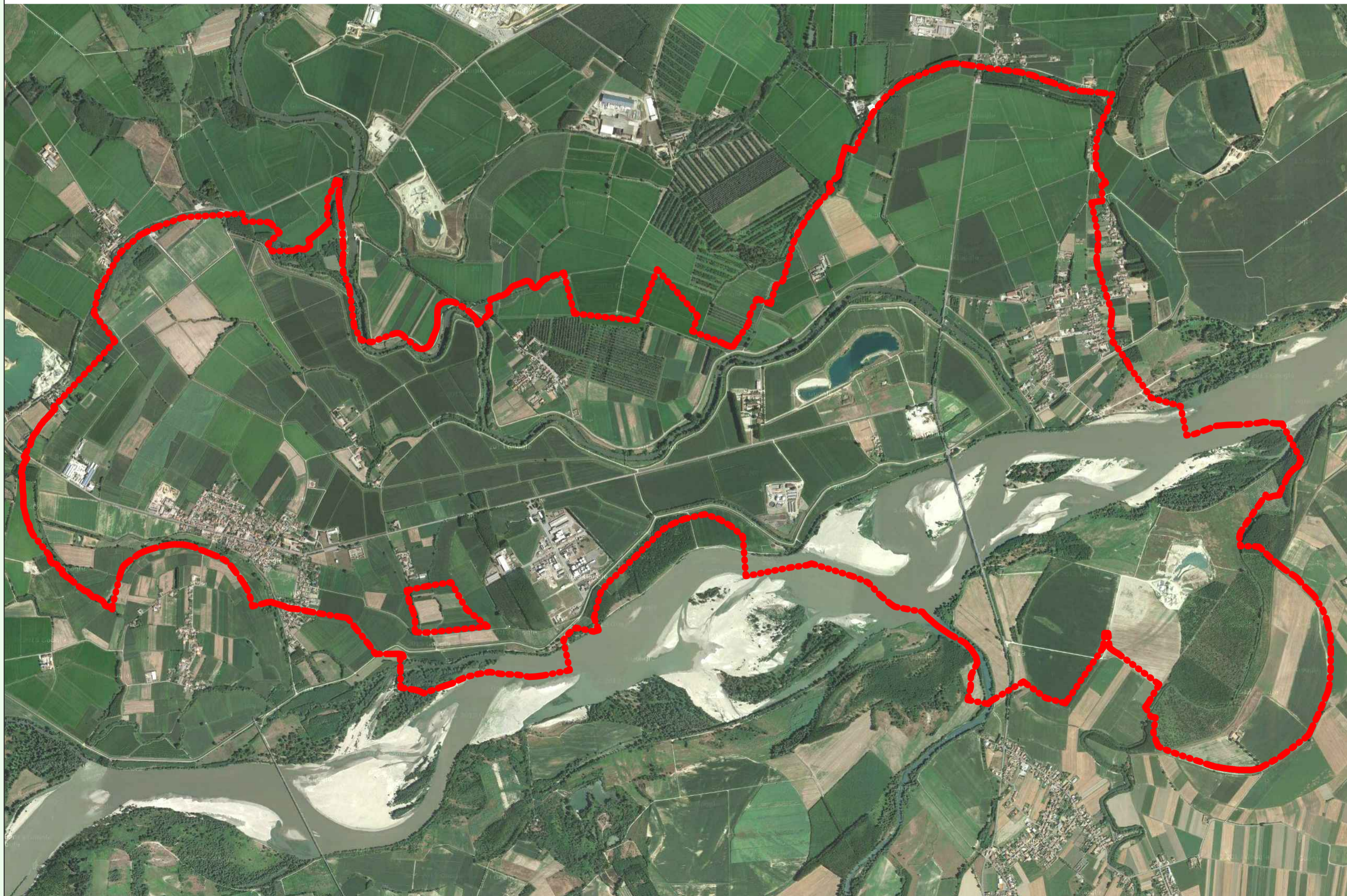




MEZZANA BIGLI	
STATO	ITALIA
REGIONE	LOMBARDIA
PROVINCIA	PAVIA
COORDINATE	45° 4' 0" N 8° 51' 0" E
ALTITUDINE	76 metri s.l.m
SUPERFICIE	18 Km²
ABITANTI	1.117
DENSITA'	63,56 ab./Km²
FRAZIONI	Balossa Bigli, Casoni Borroni, Isola Barbieri, Terzo, Messora, Erbatci.
COMUNI LIMITROFI	Bastida de' Dossi, Casei Gerola, Cornale, Ferrera Erbognone, Isola Sant'Antonio (AL), Pieve del Cairo, Sannazzaro de' Burgondi, Silvano Pietra
CODICE ISTAT	018090

Anno	2001	2002	2003	2004	2005	2006	2007	2008	2009	2010	2011
Maschi	564	557	556	571	568	560	567	565	557	553	541
Femmine	611	606	599	608	598	592	587	589	587	591	576
Famiglie	504	514	518	522	504	507	507	507	507	510	501
Tot	1175	1163	1155	1179	1166	1152	1154	1154	1144	1144	1117

INQUADRAMENTO TERRITORIALE DEL COMUNE DI MEZZANA BIGLI





REGIONE LOMBARDIA

COMUNE DI

MEZZANA BIGLI

PROVINCIA DI PAVIA



PIANO DI GOVERNO DEL TERRITORIO
Ai sensi della L.R. n°12 del 11/03/2005

DOCUMENTO DI PIANO
QUADRO CONOSCITIVO

DP 02

INQUADRAMENTO TERRITORIALE Scala elaborato: _____

Num. di Revisione	Data	Redatto	Controllato	Approvato	
3					Adottato dal Consiglio Comunale con deliberazione n.del .../.../...
2	23.06.2014	SG	RT	AG	
1	14.01.2014	RT	AG	AG	
0	21.03.2013	SG	RT	FD	Approvato definitivamente dal C.C. con deliberazione n.del .../.../...



Il Sindaco	Autorità procedente	Autorità competente - Assessore all'ambiente
Chiesa Angelo	Responsabile Servizio Tecnico Arch. Francesco Dondi	Ing. Ivan Borioli

Progettista responsabile

Ing. Antonio Grandi

EPTA s.r.l.
 SOCIETA' DI INGEGNERIA
 Via Monte Nero 10/C
 27020 TROMELLO (PV)
 P.IVA 02337650184 R.E.A. PV - 265033

Collaboratori:
Ing. Silvia Garavaglia
Ing. Riccardo Tacconi