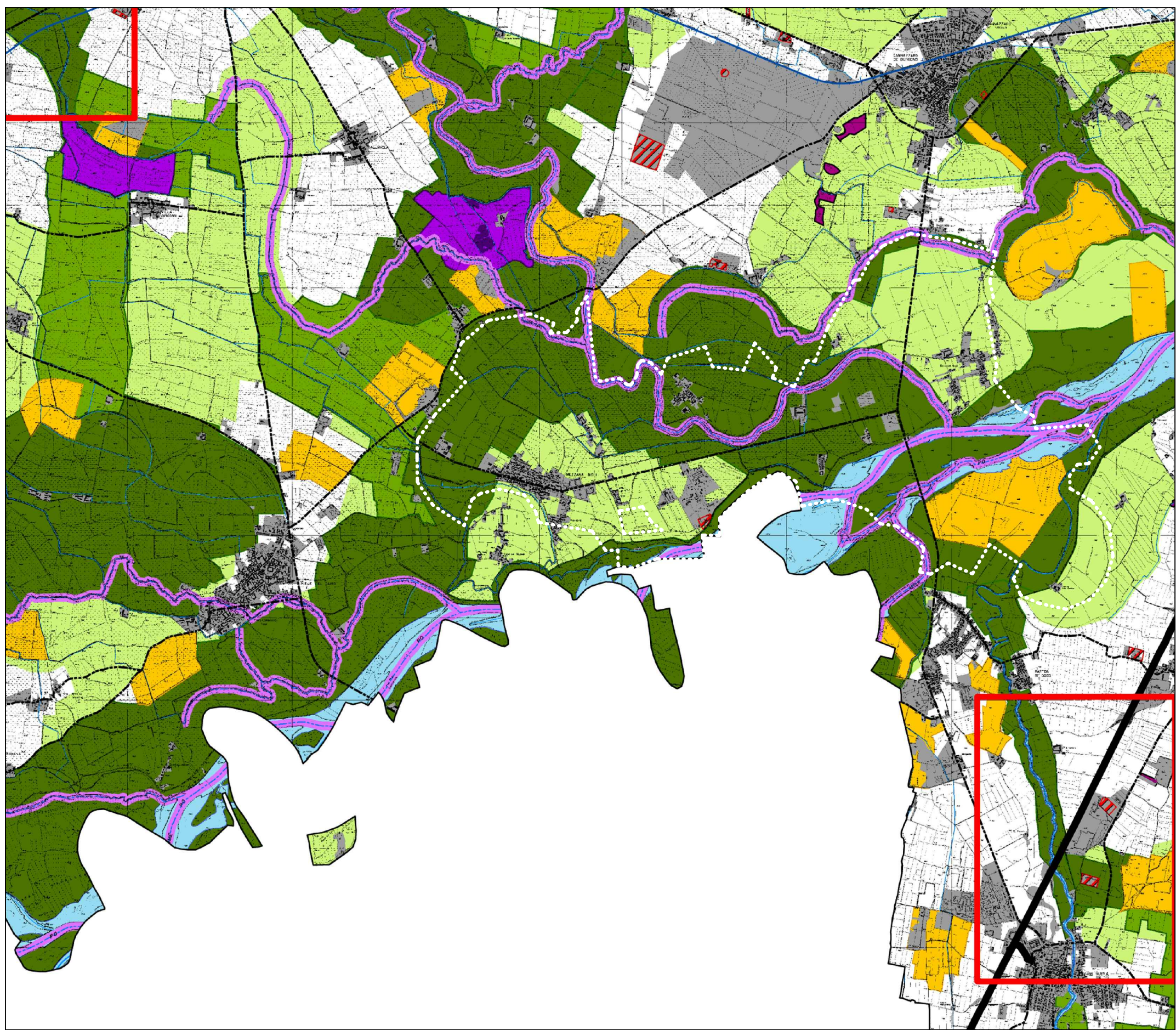


Legenda

- Capisaldi sorgenti in ambito pianiziale
- Capisaldi sorgenti in ambito collinare e montano
- Ambiti di connessione ecologica
- Ambiti di riqualificazione ecosistemica
- Aree di interesse naturalistico in ambito pianiziale
- Corsi d'acqua di rilievo idrobiologico
- Varchi di permeabilità residuale da salvaguardare
- Elementi di connessione ad ulteriore supporto per le reti locali
- Habitat di interesse comunitario e Habitat Corine
- Corpi idrici superficiali
- Zone umide e aree palustri
- Autostrada Broni-Mortara
- Nuove previsioni viabilistiche
- Interporto di Mortara
- Impianti trattamento rifiuti
- Ambiti Territoriali Estrattivi
- Autostrade esistenti
- Strade esistenti
- Linee ferroviarie
- Urbanizzato



REGIONE LOMBARDIA
 COMUNE DI
MEZZANA BIGLI
 PROVINCIA DI PAVIA



PIANO DI GOVERNO DEL TERRITORIO
 Ai sensi della L.R. n°12 del 11/03/2005

DOCUMENTO DI PIANO
 QUADRO CONOSCITIVO

DP 07 **RETE ECOLOGICA PROVINCIALE (R.E.P.)** Scala elaborato
 1:50.000

Num. di Revisione	Data	Redatto	Controllato	Approvato	
3	23.06.2014	SG	RT	AG	Adottato dal Consiglio Comunale con deliberazione n. ... del / /
2	08.01.2014	RT	AG	AG	
1	04.10.2013	RT	AG	AG	Approvato definitivamente dal C.C. con deliberazione n. ... del / /
0	19.02.2013	RT	RT	FD	



<small>Il Sindaco</small>	<small>Autorità procedente</small>	<small>Autorità competente - Assessore all'ambiente</small>
Chiesa Angelo	Arch. Francesco Dondi	Ing. Ivan Borioli

<small>Progettista responsabile</small>	Ing. Antonio Grandi
ZEPTA s.r.l. <small>SOCIETA' DI INGEGNERIA</small> Via Monte Nero 10/C 27020 TROMELLO (PV) P.IVA 02337650184 R.E.A. PV - 265033	<small>Collaboratori:</small> Ing. Silvia Garavaglia Ing. Riccardo Tacconi